

ELEKTROENERGETIKA - doplnění
 koridor nadzem. vedení VVN 2x110 kV Vrchlabí - Sp. Mlýn, územní rezerva - převzato ze ZÚR Královéhradeckého kraje (ZÚR vydány 09/2011)
 Pozn.: koridor je s ohledem k měřítku výkresu zakreslen schématicky, tzn. ve větších šířkových parametrech
 hranice řešeného území - obce Strážné

Legenda:

HRANICE, ZASTAVĚNÁ ÚZEMÍ
 hranice obce
 hranice katastrálního území
 001 zastavěné území

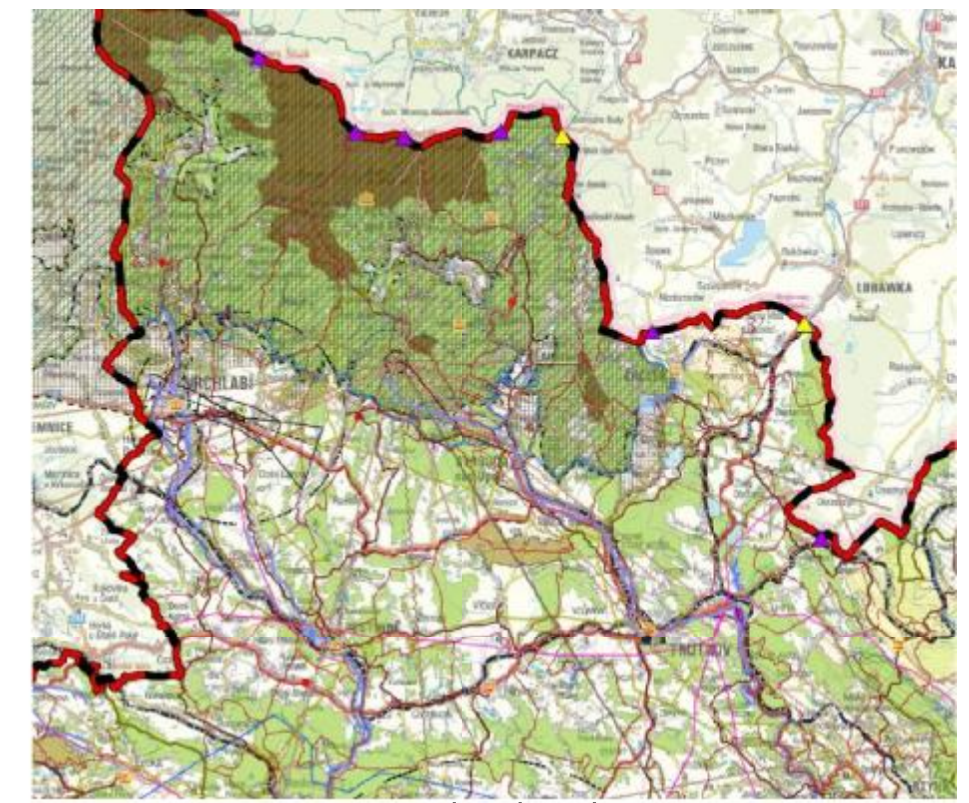
OCHRANA PŘÍRODNÍCH PODMÍNEK ÚZEMÍ
 021 ÚSES, regionální biocentrum
 021 ÚSES, regionální biokoridor
 ÚSES, regionální biokoridor - náveh.
 ÚSES, nadregionální biocentrum
 ÚSES, osa nadregionálního biokoridoru
 ÚSES, ochranná zóna nadregionálního biokoridoru
 025 národní park - hranice
 025 ochranné pásmo národního parku
 025 zóny národního parku:
 025 1. zóna
 025 2. zóna
 025 3. zóna

051 přírodní památka
 052 památný strom
 053 biosférická rezervace UNESCO
 054 NATURA 2000 - evropsky významná lokalita
 055 NATURA 2000 - plošná oblast
 056 lokality výskytu zvláště chráněných druhů rostlin a živočichů s nár. význ.

OCHRANA VODNÍCH ZDROJŮ, PROTIPOVODŇOVÁ OCHRANA
 044 ochranná pásma vodních zdrojů povrchové vody:
 044 I.stupeň
 044 PHO2a
 044 I.stupeň, PHO2b
 048 vodní nádrž
 050 záplavové území Q100
 051 záplavové území aktivní
 053 území zvláštní povodně pod vodním dílem
 CHOPAV

OCHRANA ŽIVOTNÍHO PROSTŘEDÍ A PŘÍRODNÍCH LÉČIVÝCH ZDROJŮ
 ochranné pásmo přirodních léčivých zdrojů
 113 ochranné pásmo hřbitova

ZÁKLADNÍ FUNKČNÍ PLOCHY
 budova, blok budov
 zahrada, ovocný sad
 hřbitov
 vodní plocha
 louka, pastvina
 orná půda
 lesy, lesní půda
 plochy sídel
 ostatní plochy



△ Situace - výřez výkresu limitů ÚP VÚC (ZÚR) Královéhradeckého kraje

OCHRANA PAMÁTEK
 006 památková zóna
 008 nemovitá kulturní památka

OBRANA STÁTU
 107 objekt důležitý pro obranu státu
 110 objekt CO, stálý újev
 111 stanice hasičského záchranného sboru
 112 objekt důležitý pro plnění úkolů Policie ČR

LOŽISKOVÉ ÚZEMÍ, DOBÝVÁNÍ NEROSTŮ, VLIV TĚŽBY
 057 dobývací prostor
 058 chráněné ložiskové území
 060 ložiska nerostných surovin
 061 poddolované území
 062 sesuvné území aktivní

DOPRAVNÍ INFRASTRUKTURA
 090 silnice I. třídy včetně ochranného pásma
 091 silnice II. třídy včetně ochranného pásma
 092 silnice III. třídy včetně ochranného pásma
 093 místní a účelové komunikace
 094 železniční dráha celostátní
 094 ochranné pásmo celostátní železniční dráhy
 095 železniční dráha regionální
 097 vlečka
 095, 097 ochranné pásmo železnice
 098 lanová dráha
 nákladová lanová dráha
 ochranné pásmo letiště

TECHNICKÁ INFRASTRUKTURA
VODNÍ HOSPODÁŘSTVÍ
 066 vodovodní síť - užitková
 066 vodovodní síť - pitná
 070 síť kanalizačních stok
ELEKTROENERGETIKA
 071 výroba elektřiny
 072 elektrická stanice:
 072 rozvodna VVN/VN
 072 zvláštní, srolořová, vestavná trafostanice
 073 nadzemní a podzemní vedení elektroinstalací:
 073 nadzemní vedení VVN 110 kV
 073 nadzemní vedení VN 35kV
 073 kabelové vedení VN

PLYNOENERGETIKA
 075 regulační stanice
 075 vedení plynovodu, katodová ochrana
 075 vedení plynovodu
 075 vysokotlaký plynovod
 075 středotlaký plynovod
SPOJE
 081 elektronické komunikační zařízení
 081 ochranné pásmo el. komunikačního zařízení
 082 komunikační vedení:
 082 metalické
 082 optické
 082 radiové

◀ Pozn.: Použit výkres limitů ÚAP ORP Vrchlabí (zprac. Ing. arch. F. Pospíšil, 12/2009)

ÚZEMNÍ PLÁN STRÁŽNÉHO		č. paré:
zpracovatel: Hládkov 920/12 169 00 Praha 6 Ing. arch. Milan Šalaba Ing. Lenka Pacalová	pořizovatel: auris spol. s r. o. Obecní úřad Strážné	termín: 11/2011 měřítko: 1 : 50 000
číslo a název výkresu: D2. ŠIRŠÍ VZTAHY		